

Diana Bunea • Valentina Uscatu • Diana Drăguță

Solfegii

Caiet de exerciții

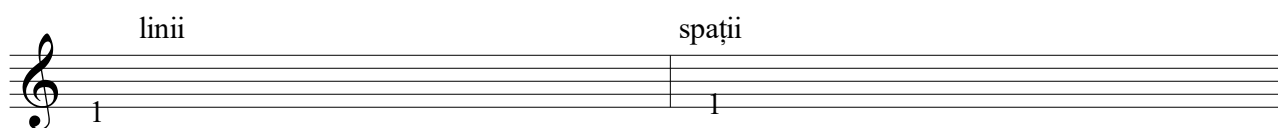
Clasa I
școlile de muzică

2019

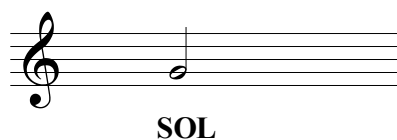
PORTATIVUL
cinci linii paralele
patru spații între ele

Fișa 1

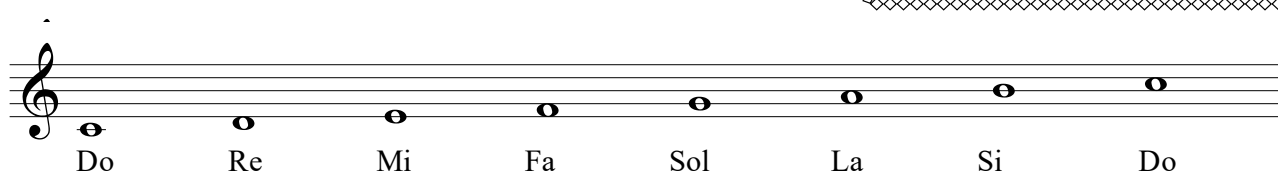
1. Numerotați liniile și spațiile portativului, de jos în sus:



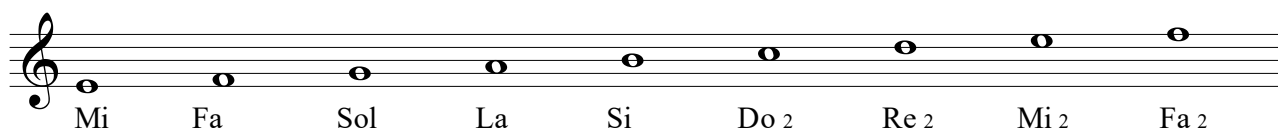
CHEIA SOL
arată locul notei sol pe portativ



Nu e cheie-adevărată,
E cheiță fermecată,
Ea deschide, dragi copii,
Împărăția muzicii !



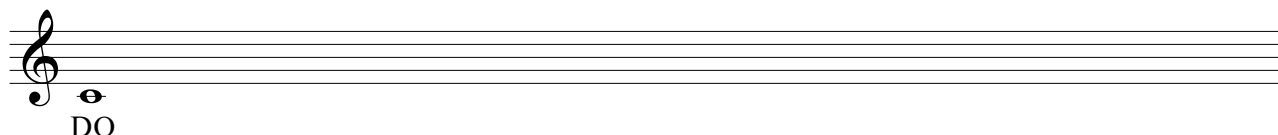
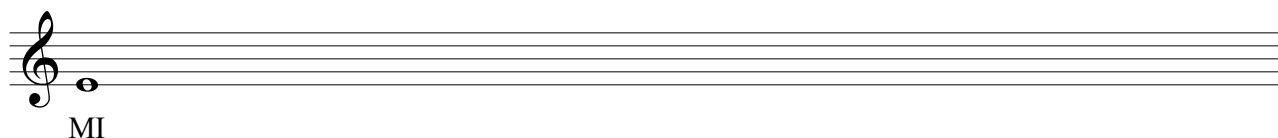
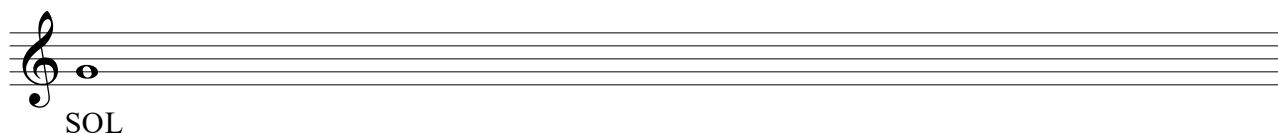
2. Colorați cu creion simplu doar notele situate pe liniile portativului:



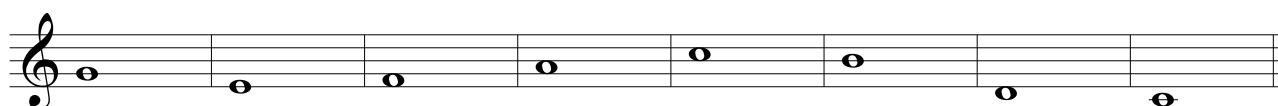
3. Colorați cu creion simplu doar notele situate pe spațiile portativului:



4. Scrieți notele:



5. Numiți și cântați la pian notele de mai jos. Inotnați.



1. Scrieți pe portativ nota indicată, după model

Musical staff with notes and labels: SOL, SI, MI, LA, FA, RE, DO1, DO2

2. Scrieți notele:

Musical staff with label: Si 1

Musical staff with label: Do 2

Musical staff with notes and labels: Si m, Si 1

Musical staff with notes and labels: Do 1, Do 2

3. Scrieți durate de optimi cu bară de grupare:

Musical staff with notes and labels: 1 și 2 și

Musical staff with notes and labels: 1 și 2 și

4. Completați vagoanele trenuțului cu doimi, pătrimi și optimi, la măsura de 2/4.



1. Scrieți notele gamei Do major în mișcare ascendentă și memorați treptele:

I II III IV V VI VII I
DO RE MI FA SOL LA SI DO₂

2. Scrieți sub note treptele corespunzătoare acestora. Numărați și bateți ritmul.

3. Scrieți notele vecine după model:

4. Completați melodia cu nota Sol, pătrime. Cântați la pian. Intonați.

5. Completați cu notele Do, Re, Mi, Fa, Sol, după model, în octava 1 și octava 2:

6. Completați și memorați scrierea corectă a codițelor la optimi:

7. Dicteu ritmic.